

# Formation musicale

Présentation aux jeunes et parents intéressés – avril 2026



# Instruments



Cornet



Batterie



Alto



Timbales



Trombone



Grosse caisse

Etc.

**Cuivres**

**Percussions**



**Tambour**

# Jeun'Espérance



# Camp de musique



# Sortie de l'école de musique



# Fanfare l'Espérance



# Structure

Elève et parents



## Fanfare

- Parrainage
- Prêt de l'instrument
- Ensemble de jeunes Jeun'Espérance
- Camp musical

## Conservatoire

- Langage musical (solfège)
- Cours d'instrument



# Cursus

## Cours de langage musical (solfège) en groupe

au Conservatoire, dès la 1<sup>re</sup> année en principe à Vouvry



50' par semaine

**Cours d'instrument individuel** au Conservatoire, dès la 1<sup>re</sup> année à Vionnaz, Vouvry ou autre (selon professeur et instrument



30' par semaine

**Jeun'Espérance (ensemble de jeunes)** en principe dès la 2<sup>e</sup> année d'instrument



**Fanfane l'Espérance** : entrée dans les rangs possible dès le Cycle I réussi (3 à 5 ans de formation)



**Camp musical** tous les étés dès la fin de la 1<sup>re</sup> année



1 semaine

# CONSERVATOIRE CANTONAL

MUSIQUE DANSE THÉÂTRE

## Formation

- Application du **Plan d'études cadre harmonisé (PECH)** reconnu sur le plan suisse et cantonal
- **Evaluation** des élèves et du corps enseignant

## Enseignement

- **Qualification** (Master of Art en pédagogie) et **statut du personnel enseignant** (échelle de l'enseignement primaire)
- Enseignement **à l'échelle d'une région**, avec **points d'enseignement décentralisés**

## Conditions

- **Coût unifié** des charges d'enseignement
- **Barème unifié** des taxes de cours
- **33 cours annuels** pour tous les élèves

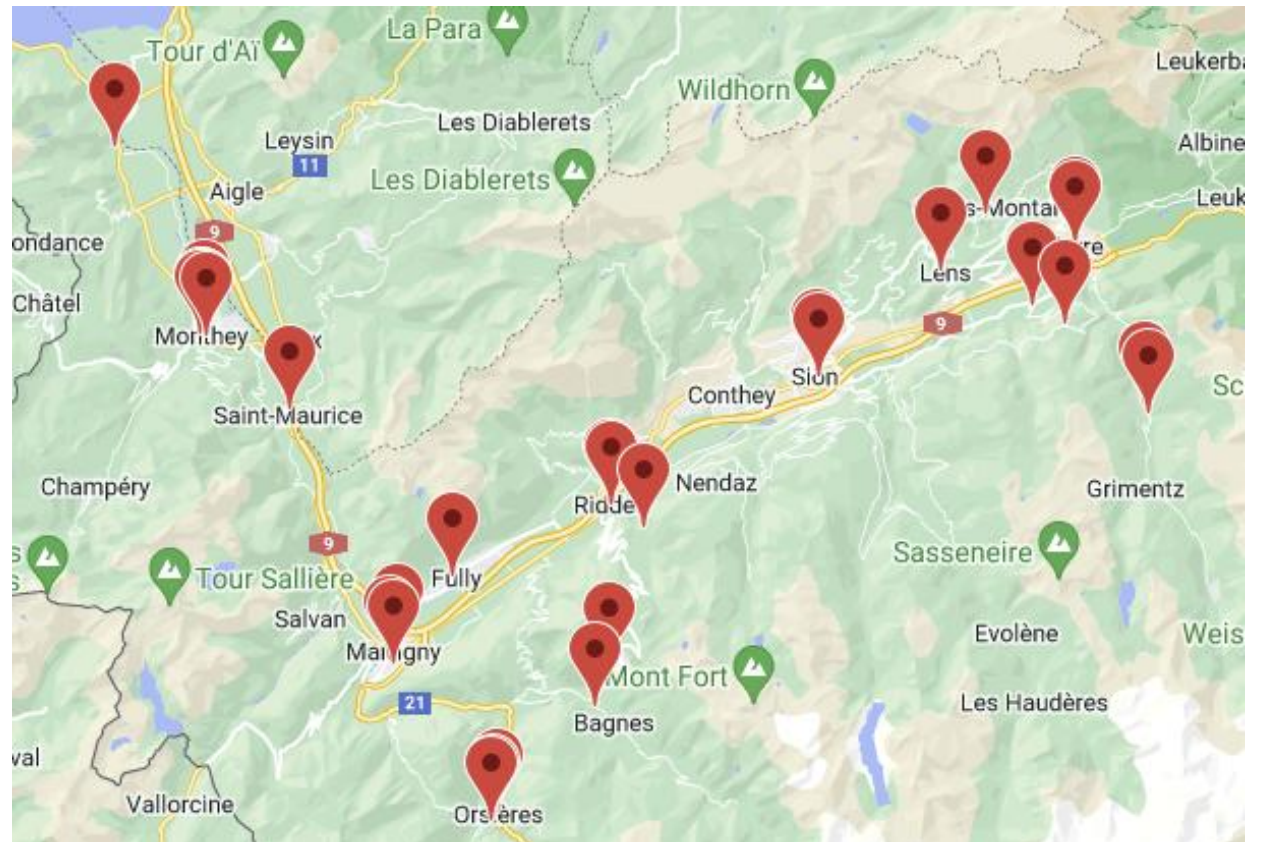
**1750 élèves en Valais** dont «seulement» 10 à 15 élèves en classes préprofessionnelles

# CONSERVATOIRE CANTONAL

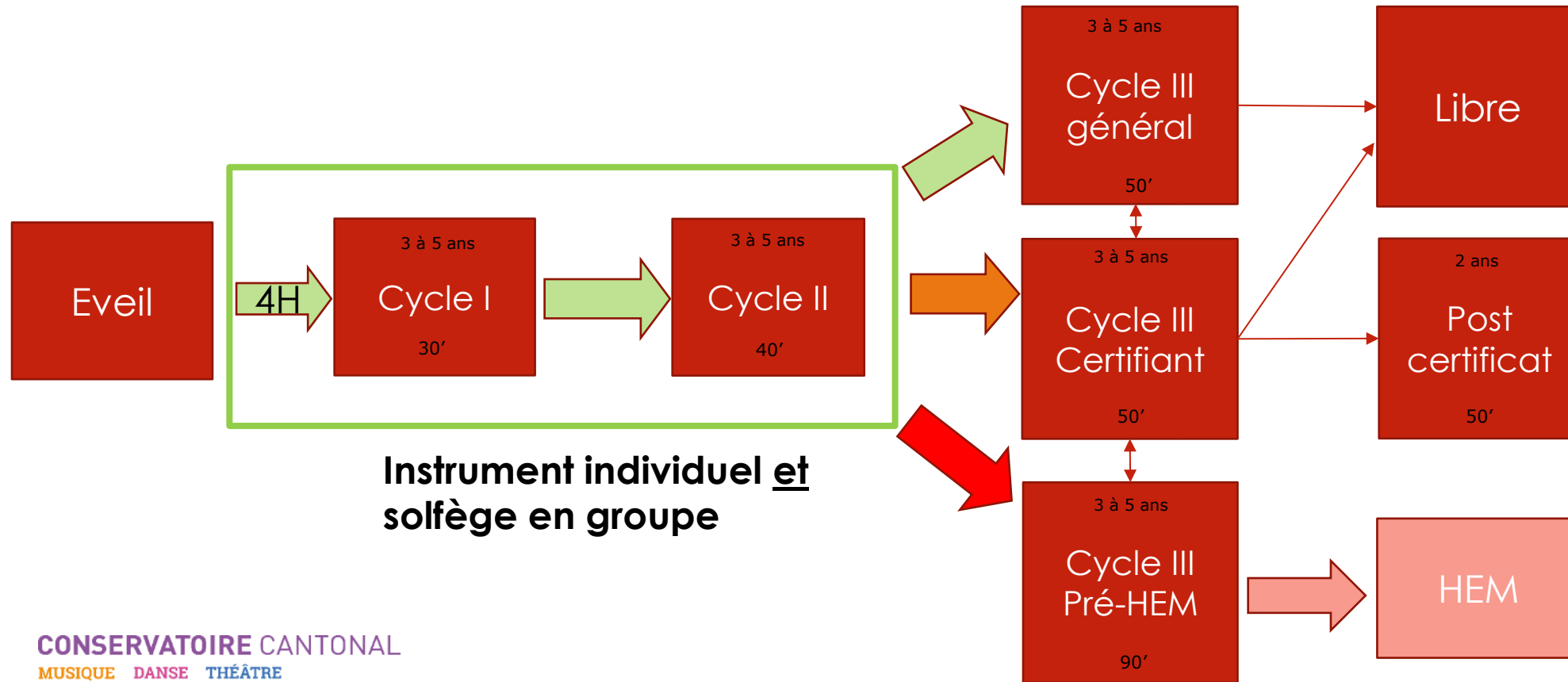
MUSIQUE DANSE THÉÂTRE

**16 sites d'enseignement,**  
notamment :

- Vionnaz (cornets/altos)
- Vouvry
- Monthey
- St-Maurice
- Martigny
- Sion
- Sierre



# Cursus des élèves



# Inclus dans les coûts de formation

Salaires du **personnel enseignant, administratif et technique**

Frais d'acquisition et d'entretien du **matériel pédagogique**

**Formation continue** du personnel enseignant

Frais de **déplacement** sur les sites d'enseignement

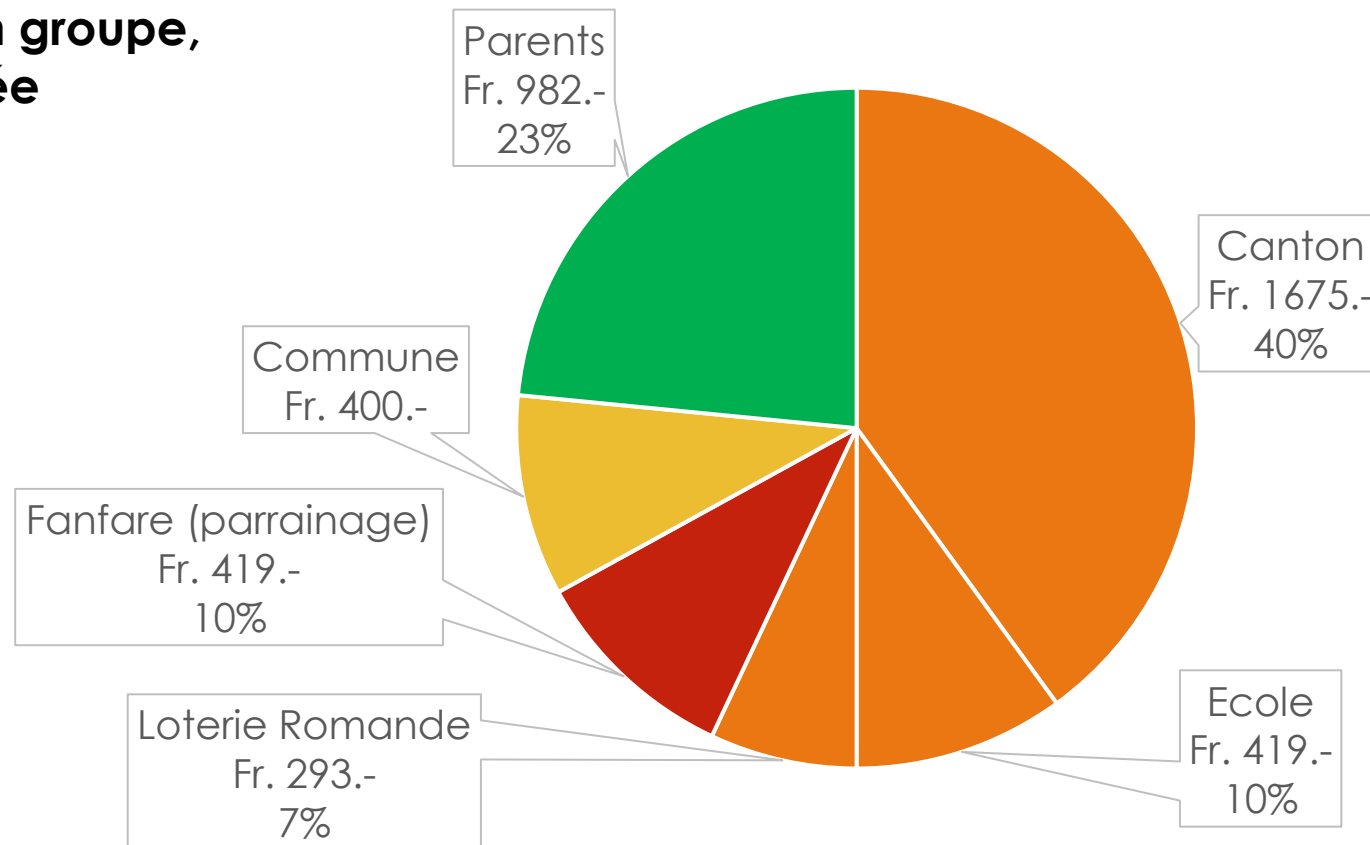
Frais d'**évaluation** des élèves (**jury, accompagnement...**)

# Investissement et financement

**Cycle I**  
**Cours de 30' instrument individuel**  
**et 50' solfège en groupe,**  
**durant une année**

**Valeur totale :**  
**4'188.-/an**

**Cycle II :**  
proportions  
idem mais base  
de 5'000.-



# Bourse d'études

Un fond limité de bourses partielles contribue à l'écolage d'élèves dans le besoin. Ces bourses d'études de la Fondation du Conservatoire peuvent être délivrées à des élèves remplissant les conditions suivantes :

- les revenus nets imposables des parents doivent être inférieurs à Fr. 55'000.- par année (chiffre 2800 de la décision de taxation)
- la fortune nette imposable des parents doit être inférieure à Fr. 500'000.-
- L'élève doit être au minimum dans sa deuxième année d'étude au Conservatoire et au minimum en niveau élémentaire.

L'inscription au Conservatoire ne peut être subordonnée à l'obtention d'une bourse, la totalité de l'écolage étant due pour l'année entière même si la demande de bourse n'aboutit pas.

Les dossiers de demande de bourse doivent être déposés jusqu'au **31 octobre**. Conditions pour la demande dans le document ci-dessous.

## Prêt sans intérêt

Possible sur demande auprès de l'Espérance

**CONSERVATOIRE CANTONAL**  
MUSIQUE DANSE THÉÂTRE

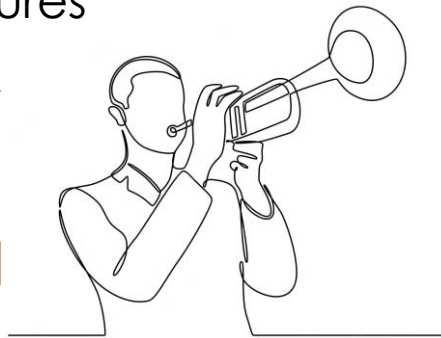
Inscription



2 ou 4 factures



CHF

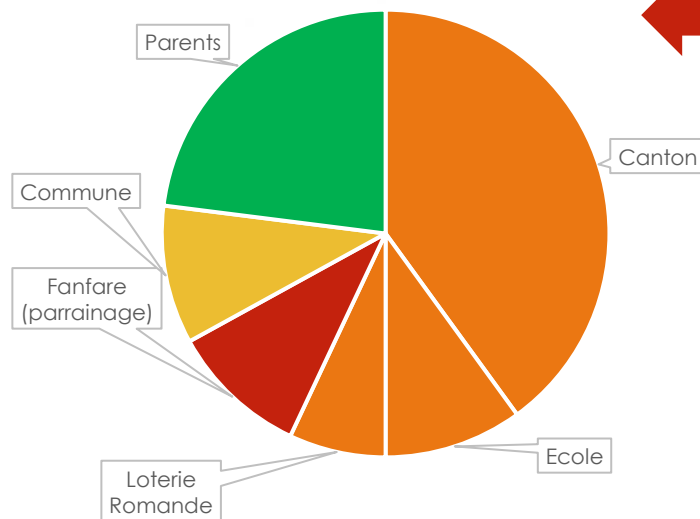


# Facturation

Preuves  
paiement



Parrainage





# Contrat de formation et de parrainage

- But
- Cursus de formation
- Engagements du jeune en formation
- Engagements de l'Espérance
- Dispositions finales

# Contrat de formation et de parrainage

- **Engagements du jeune en formation**

- Suivi des cours
- Présences aux répétitions et sorties, notamment de la Jeun'Espérance
- Participation aux concours : recommandée
- Soins des instruments et du matériel

# Contrat de formation et de parrainage

- **Engagements de l'Espérance**

- **Parrainage :**

- 100 % de la taxe d'inscription initiale, et
- 10 % du coût total de l'écolage, pendant au maximum 6 ans

- **Conditions du parrainage :**

- Versement en fin de saison
- Apprentissage d'un instrument admis dans l'Espérance
- Cours suivis régulièrement
- Preuves de paiement des factures

# Contrat de formation et de parrainage

- **Engagements de l'Espérance**
  - **Instruments à vent et tambours** : prêt de l'instrument gratuitement
  - **Percussions** : paire de baguettes offerte
  - **Jeun'Espérance** : organisation et financement (direction et partitions)

# Contrat de formation et de parrainage

- **Engagements de l'Espérance**

- **Concours** : frais d'inscription et d'accompagnement
- **Camp musical** : prise en charge d'une partie des frais
- **Cotisation de membre de l'Espérance** : pas de cotisation encaissée

# Contrat de formation et de parrainage

- **Autorisation de publication d'images et vidéos**
  - **But** : illustration des réseaux sociaux et du site Internet. Possibilités :
    - Autoriser la publication d'images
    - Ne pas autoriser la publication (dans ce cas, l'élève se verra écarté lors des photos)
  - **But** : enregistrement vidéo du concert annuel. Possibilités :
    - Autoriser la prise de vidéos
    - Ne pas autoriser la prise de vidéos (dans ce cas, l'élève ne pourra pas jouer au concert annuel)

# Contrat de formation et de parrainage

- **Billets de tombola, abonnement de loto ou autre**
  - **But** : prise en charge de différentes charges liées à l'activité musicale
  - **Options** :
    - Recevoir des billets, abonnements, etc. d'une valeur de 100 francs, les revendre et remettre l'argent à la responsable de l'école de musique dans le délai fixé.
    - Renoncer à les recevoir et ne pas participer à la vente. Dans ce cas, le montant correspondant sera déduit du parrainage versé par l'Espérance.

# Inscriptions

- [www.conservatoirevs.ch](http://www.conservatoirevs.ch)

## INFOS PRATIQUES

Frais d'écolage

Plan de scolarité

Formulaires  
d'inscription

Evaluations

## ELÈVE

Garçon  Fille

Prénom \*

Nom \*

Date de naissance \*

Commune fiscale \*

NPA \*

Téléphone

Membre d'une société locale

Nom société locale

# Conclusion / Résumé

- **D'ici au 31 mai 2026 :**

- Inscription auprès du Conservatoire par les parents : [Conservatoire Valais Sion](#)
- Signature du contrat de parrainage et de formation et envoi à Gwénolé Blanchet

**Contact :**

**Gwénolé Blanchet**, responsable de l'Ecole de musique

079 727 77 33 ou [gwbl88@gmail.com](mailto:gwbl88@gmail.com)



**Scannez-moi !**

Merci de votre attention !

et à disposition pour vos questions

